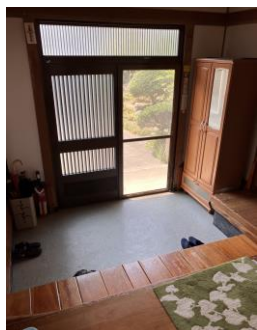


# 物件資料



物件種目	土地、中古住宅の売買			
物件名	武雄枯木塔売物件			
価格	980万円			
所在地	武雄市武雄町大字武雄4045-2	権利形態	所有権	
主要駅	武雄温泉駅北口まで1800m徒歩23分	引渡し	現況、時期応相談	
面積	土地 479.47㎡(145.03坪)	建物	合計233㎡(増築あり)	
地目/形状	宅地/台形	築年数	昭和40年(1965)11月30日新築	
接道	市道約6mに約21m接道	構造	居宅・木造セメント瓦葺2階建	
設備等	公営水道、電気、ガス、浄化槽			
都市計画	非線引き区域	建蔽率	60%	容積率 200%
用途地域	第一種住居地域	土砂災害	指定なし	
洪水	3m~5m指定区域	内水	2m~2.5m未満指定区域	
備考	<ul style="list-style-type: none"> <li>* 本物件は現況にて引渡す。(仏壇については売主にて処分を行う。)</li> <li>* 御船が丘小学校まで約1700m徒歩約22分、武雄中学校まで約2000m徒歩約25分。</li> <li>* 建築基準法22条区域。車庫有。</li> <li>* 令和元年、令和3年の水害被害なし。</li> </ul>			
取引様態	専任媒介			
	佐賀県知事(3)第2336号			
	<b>上田不動産</b>			
	〒843-0024 武雄市武雄町大字富岡8272-1			
	TEL 0954-23-7711 Fax 0954-23-7712			
	<a href="https://uedafudousan.com/">https://uedafudousan.com/</a>			
	Mail ueda@cableone.ne.jp			